



OBSERVATÓRIO DE
POLÍTICAS PÚBLICAS
DO TRABALHO DO
ESTADO DO CEARÁ



CEARÁ
GOVERNO DO ESTADO
SECRETARIA DO TRABALHO
SECRETARIA DA CIÊNCIA, TECNOLOGIA
E EDUCAÇÃO SUPERIOR

Infográfico 03/2025 – Idosos no mercado de trabalho

Infográfico 03/2025

Coordenação Cientista-Chefe

Jacqueline Franco Cavalcante

Coordenação Banco de Análise de Dados do Trabalho

Inez Silvia Batista Castro

Elaboração:

Jacqueline Franco Cavalcante

Inez Silvia Batista Castro

Carlos Diego Rodrigues

Estagiários

Guilherme da Silva Nogueira

Isabelle Costa de Oliveira

Jeanderson Lima Barbosa

Maria Letícia S. de Alcântara

Mateus dos Santos Mesquita

Teófilo Ravel Paiva Leite

O Observatório de Políticas Públicas do Trabalho do Estado do Ceará é parte integrante da Secretaria do Trabalho do Estado do Ceará. Foi criado em abril de 2024, através do Programa Cientista Chefe do Trabalho da Fundação Cearense de Apoio ao Desenvolvimento Científico e Tecnológico.



OBSERVATÓRIO DE
POLÍTICAS PÚBLICAS
DO TRABALHO DO
ESTADO DO CEARÁ



F U N C A P

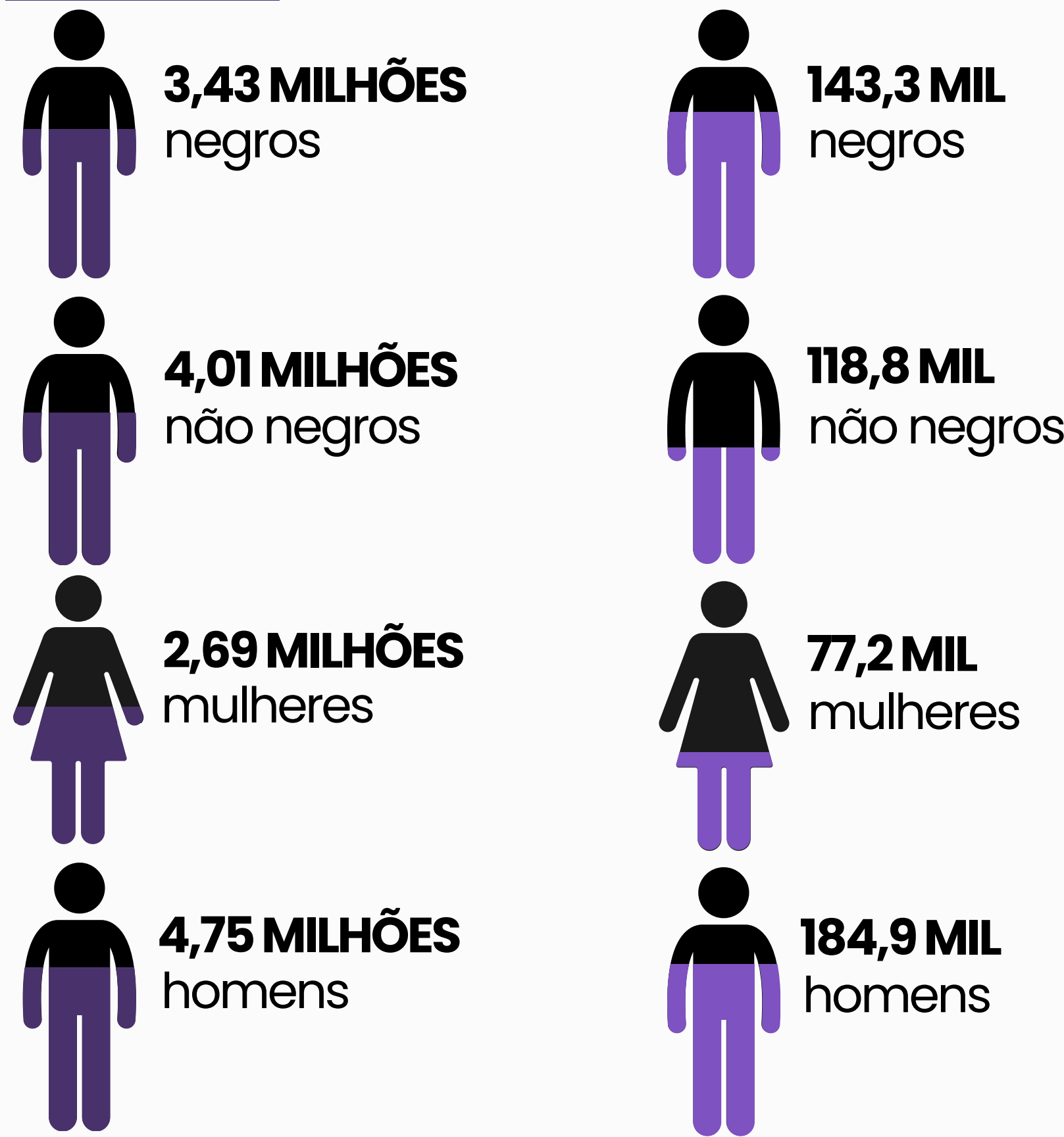
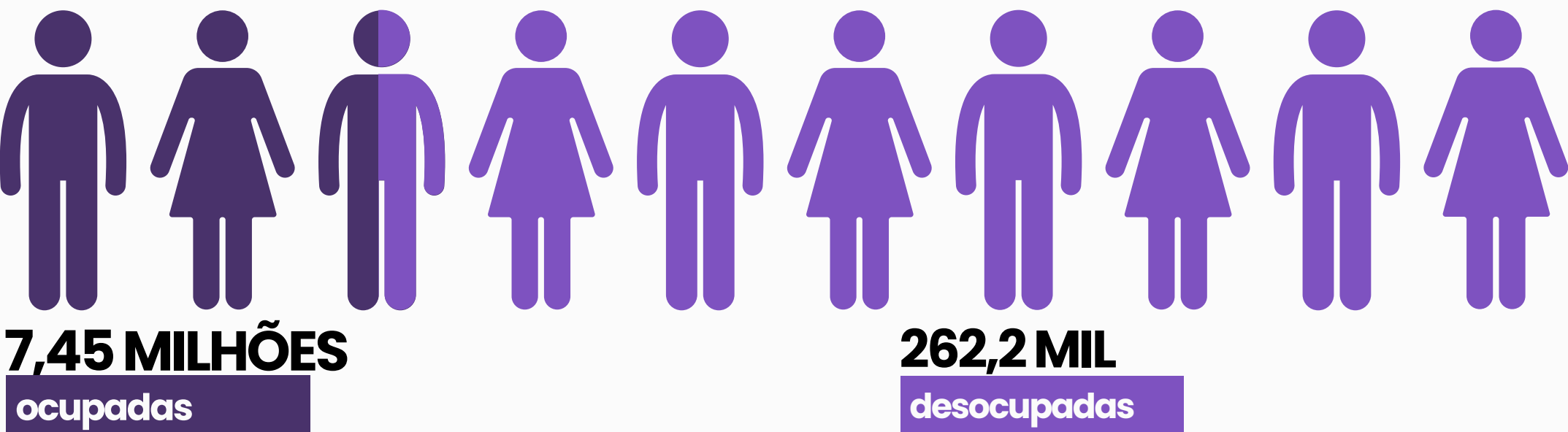


CEARÁ
GOVERNO DO ESTADO
SECRETARIA DO TRABALHO
SECRETARIA DA CIÊNCIA, TECNOLOGIA
E EDUCAÇÃO SUPERIOR

IDOSOS E TRABALHO

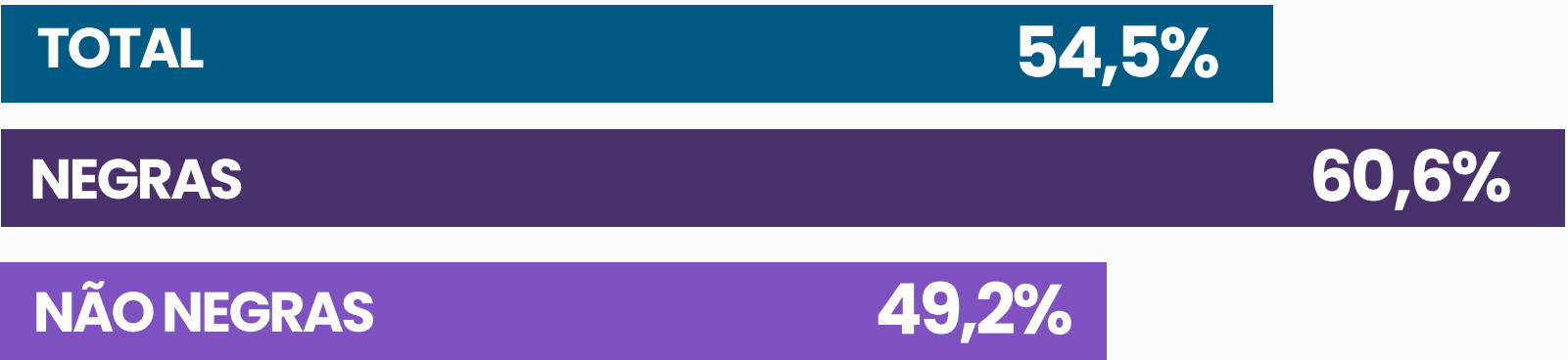
32,74 milhões
de pessoas com 60 anos ou mais

7,71 MILHÕES na força de trabalho **25,03 MILHÕES** fora

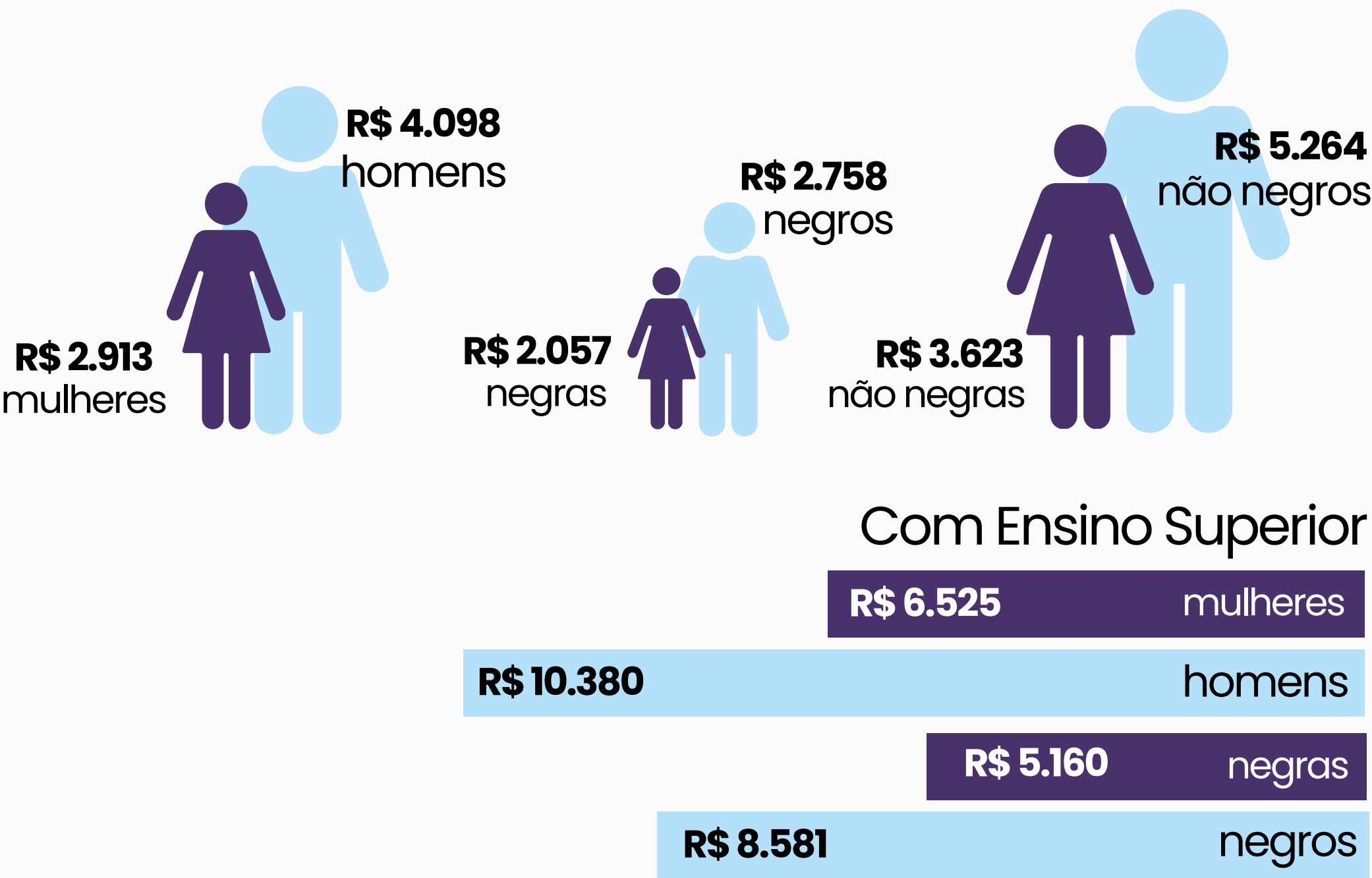


DIREITOS E PROTEÇÃO SOCIAL

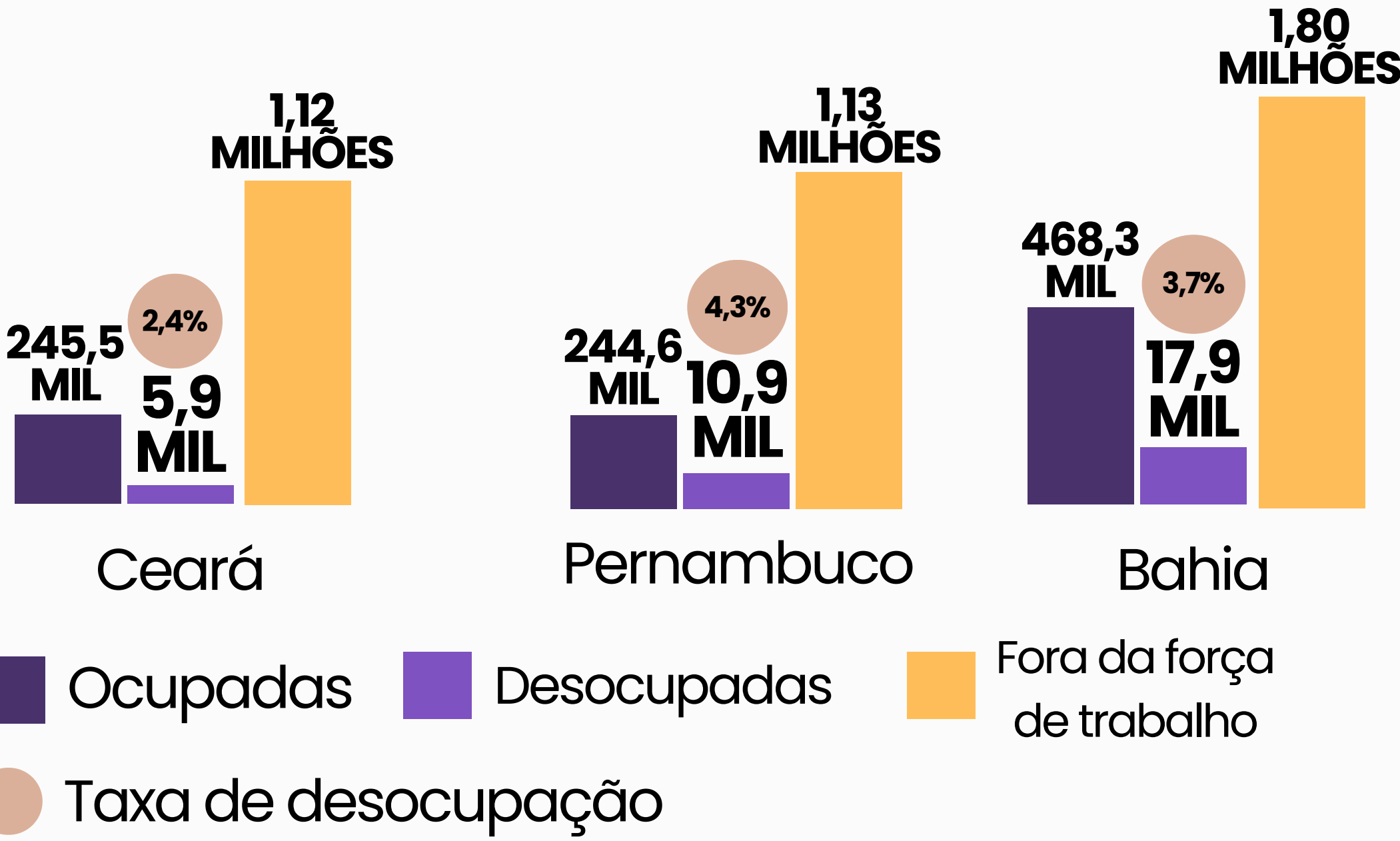
Taxa de informalidade



RENDIMENTO MÉDIO MENSAL



FORÇA DE TRABALHO 60+

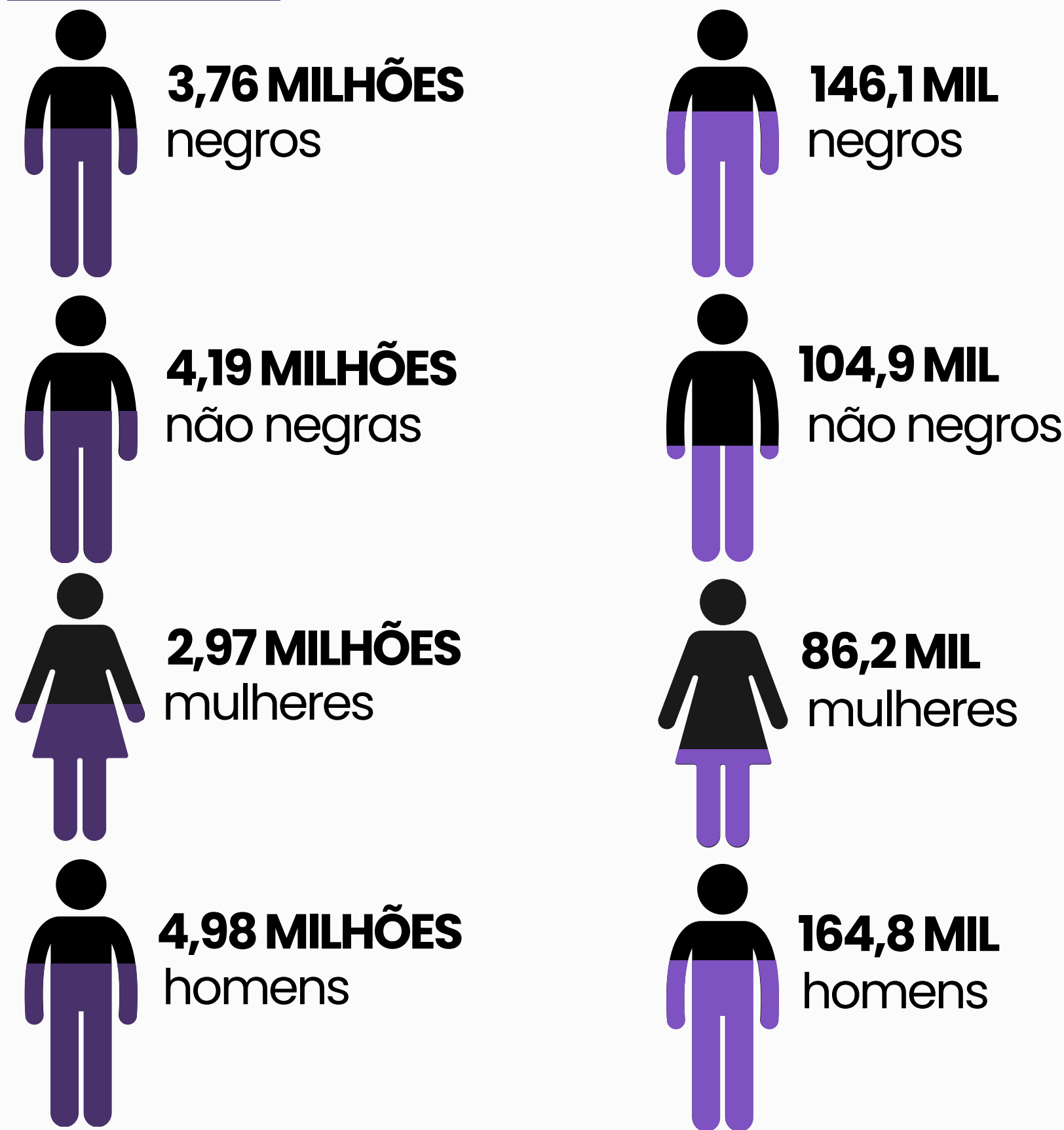


Fonte: IBGE - PNAD Contínua (microdados), Setembro 2025. Elaboração: Observatório de Políticas Públicas do Trabalho do Ceará

IDOSOS E TRABALHO

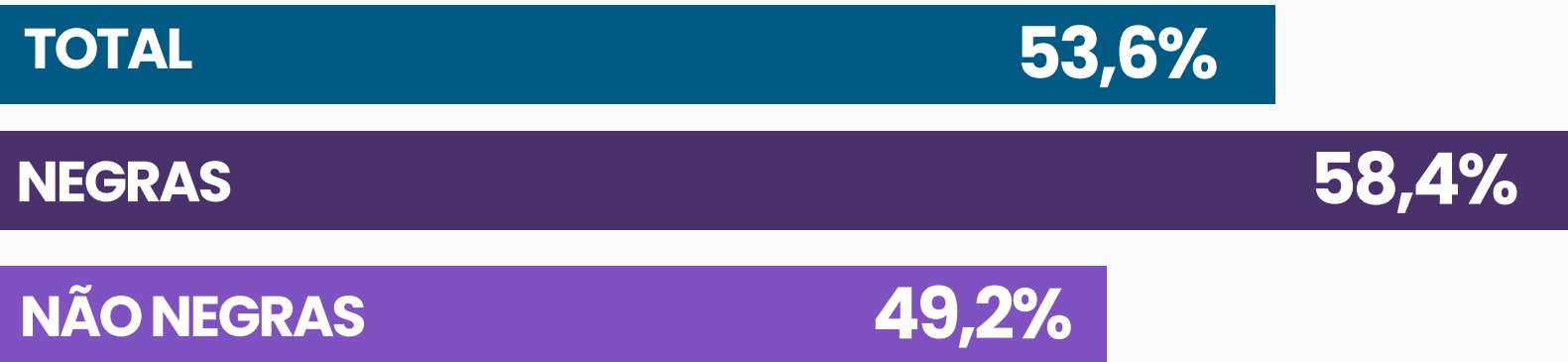
33,92 milhões
de pessoas com 60 anos ou mais

8,21 MILHÕES na força de trabalho **25,71 MILHÕES** fora



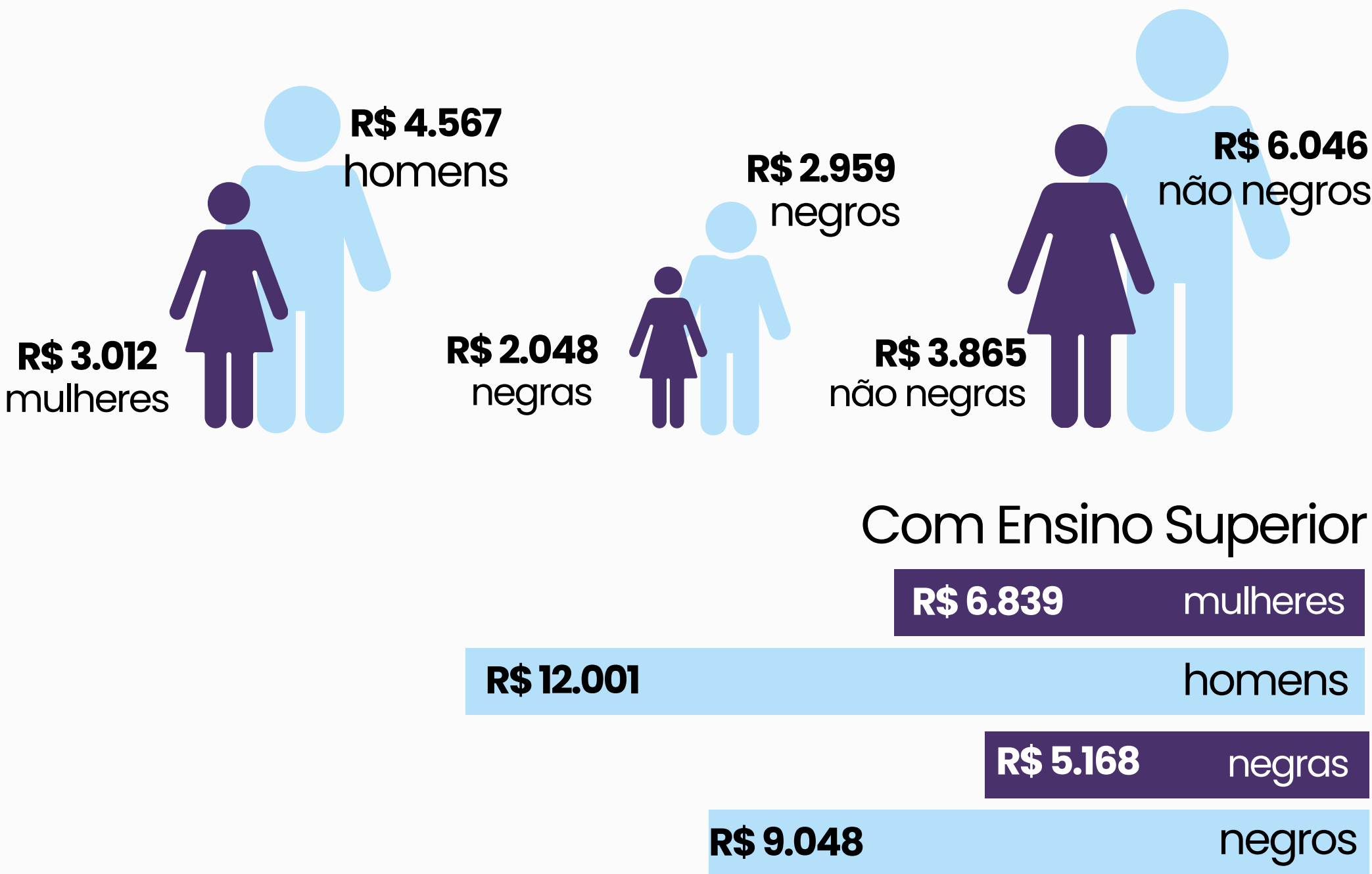
DIREITOS E PROTEÇÃO SOCIAL

Taxa de informalidade

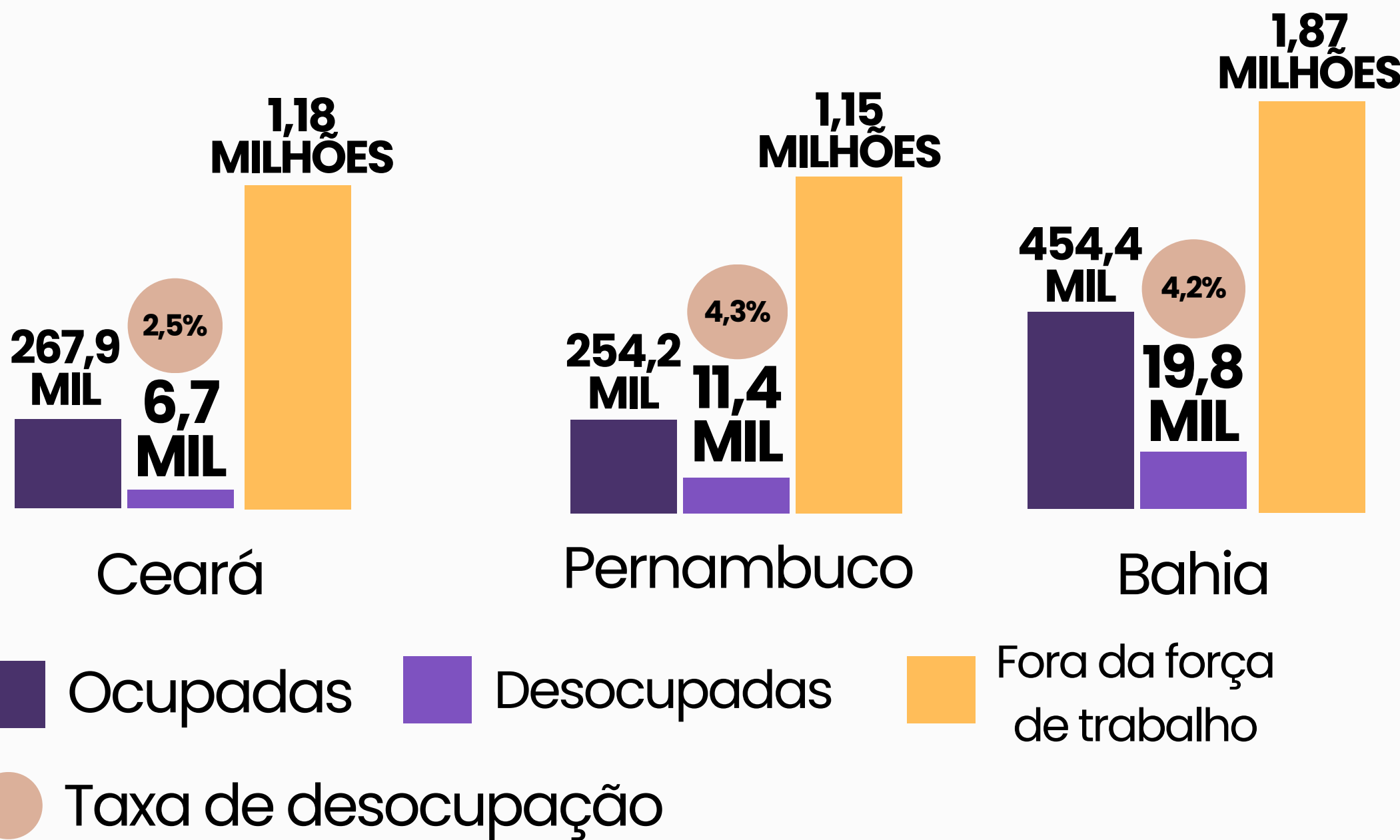


BRASIL 2º TRIMESTRE DE 2024

RENDIMENTO MÉDIO MENSAL



FORÇA DE TRABALHO 60+



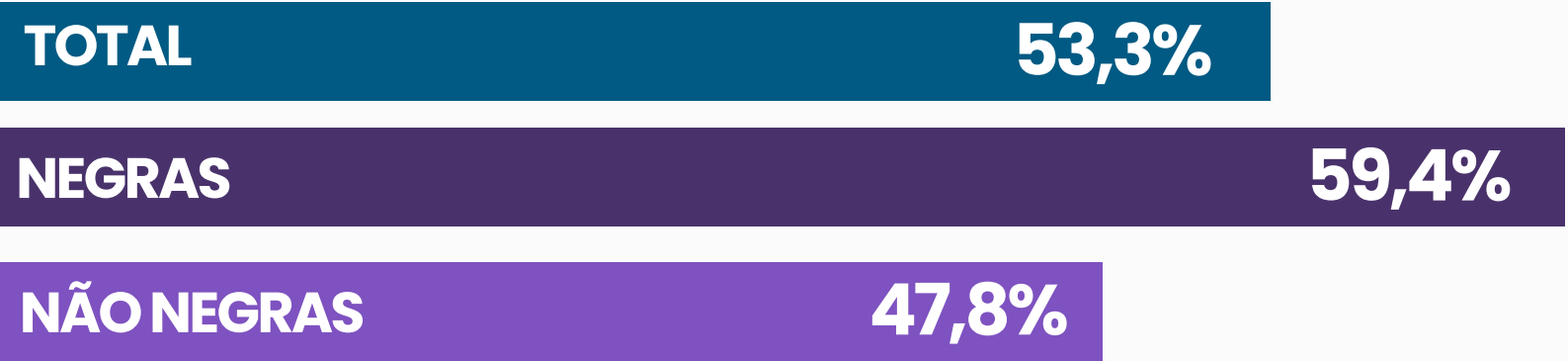
IDOSOS E TRABALHO

35,11 milhões
de pessoas com 60 anos ou mais

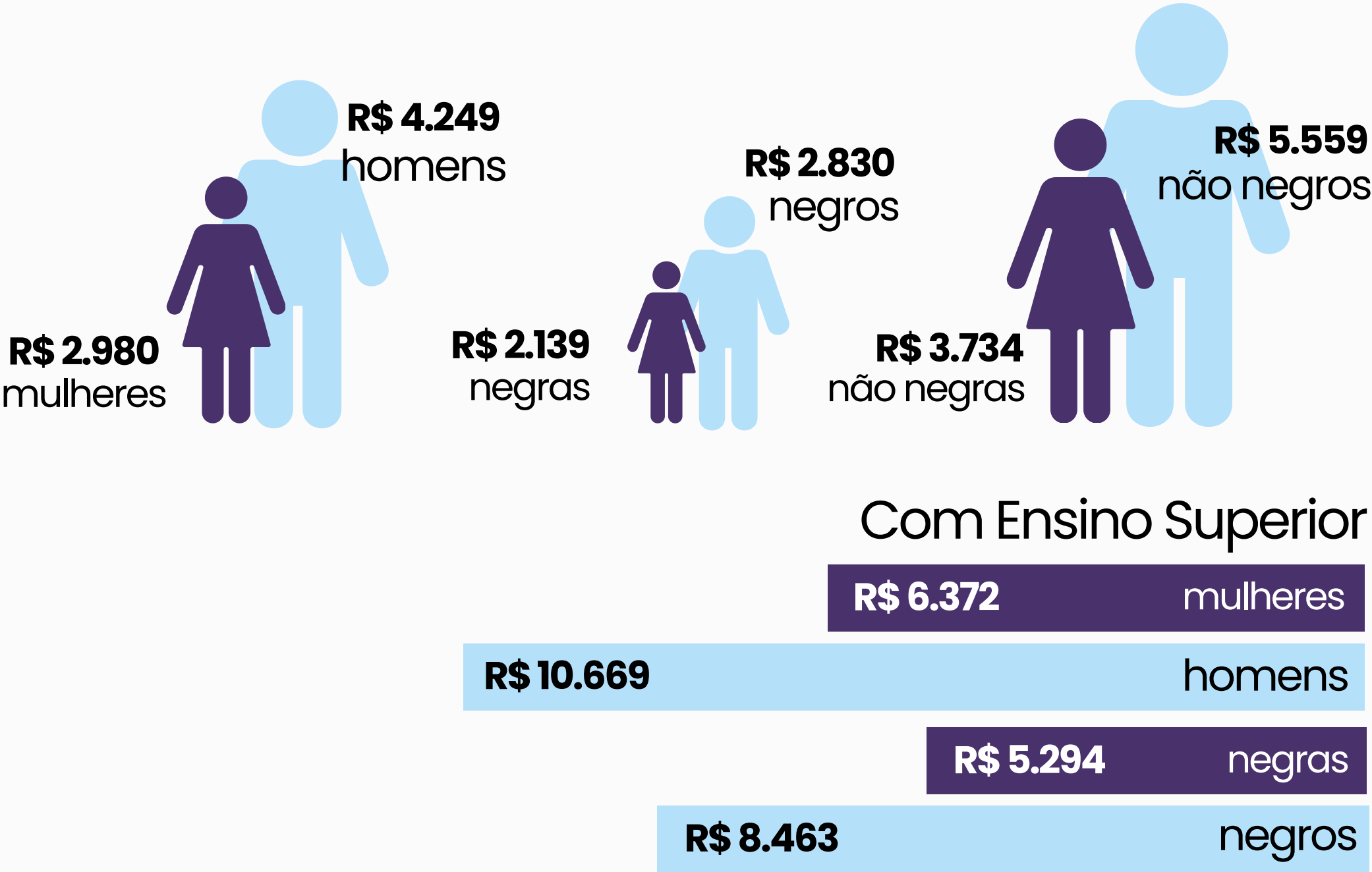


DIREITOS E PROTEÇÃO SOCIAL

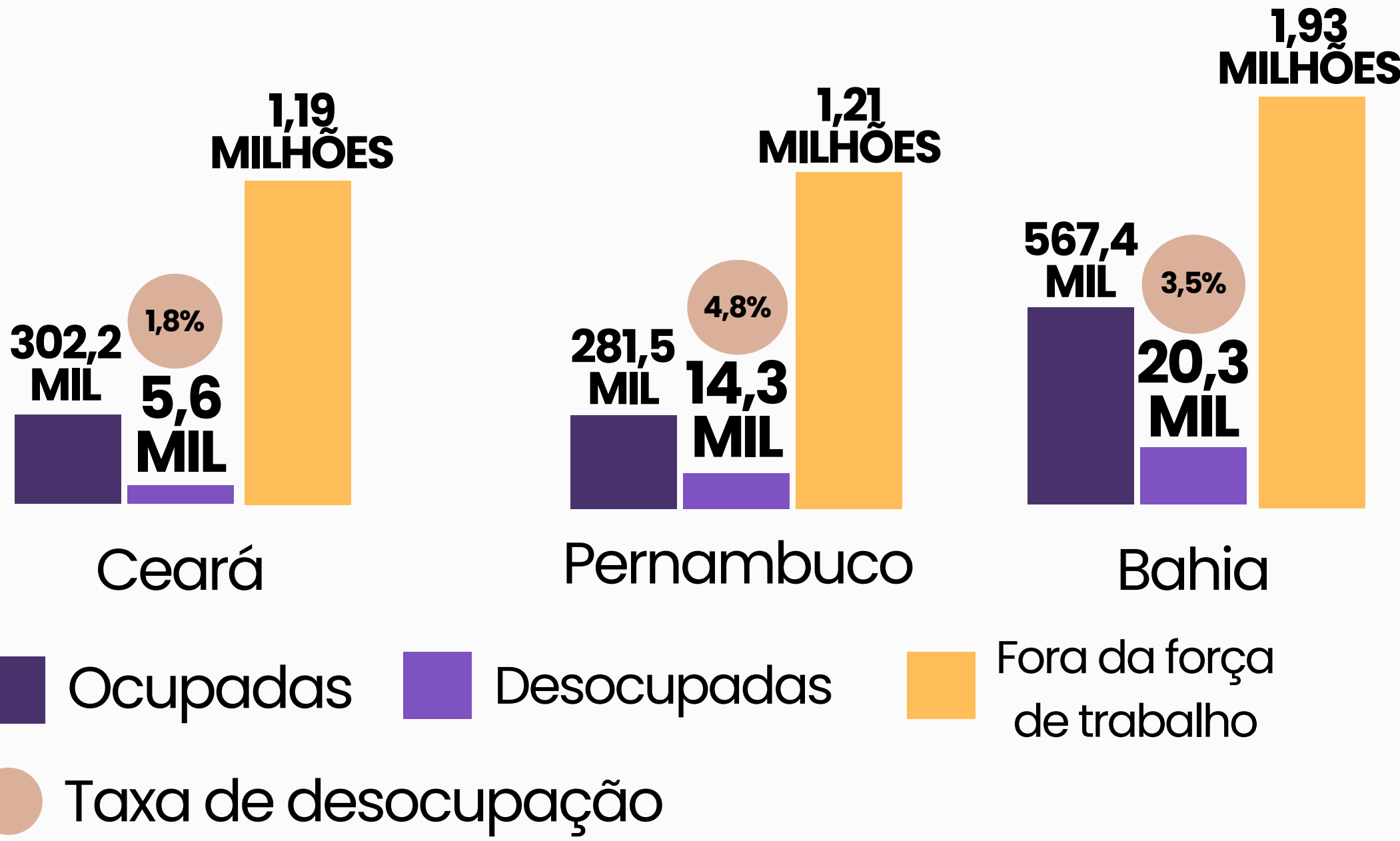
Taxa de informalidade



RENDIMENTO MÉDIO MENSAL



FORÇA DE TRABALHO 60+

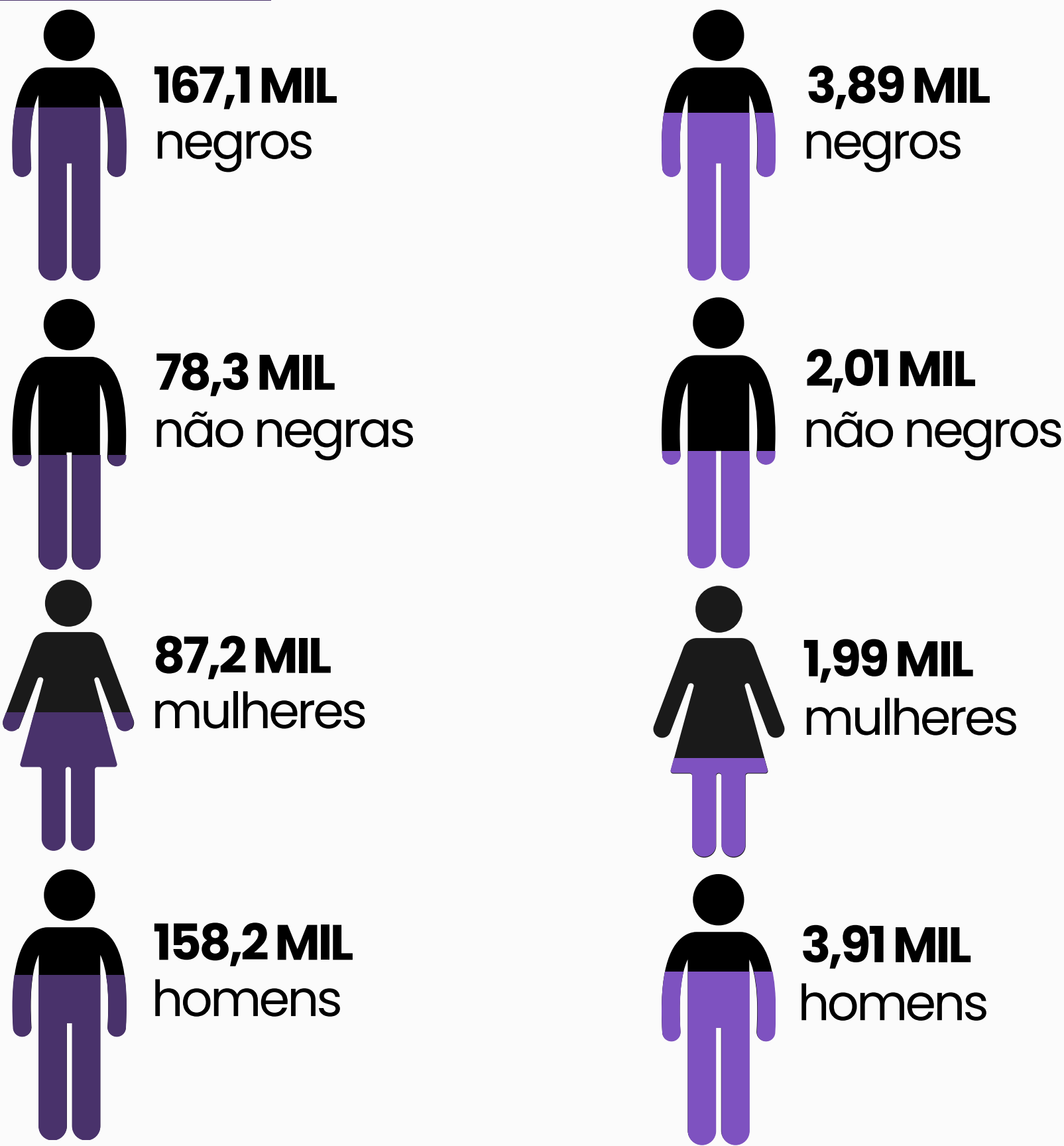


Fonte: IBGE - PNAD Contínua (microdados), Setembro 2025. Elaboração: Observatório de Políticas Públicas do Trabalho do Ceará

IDOSOS E TRABALHO

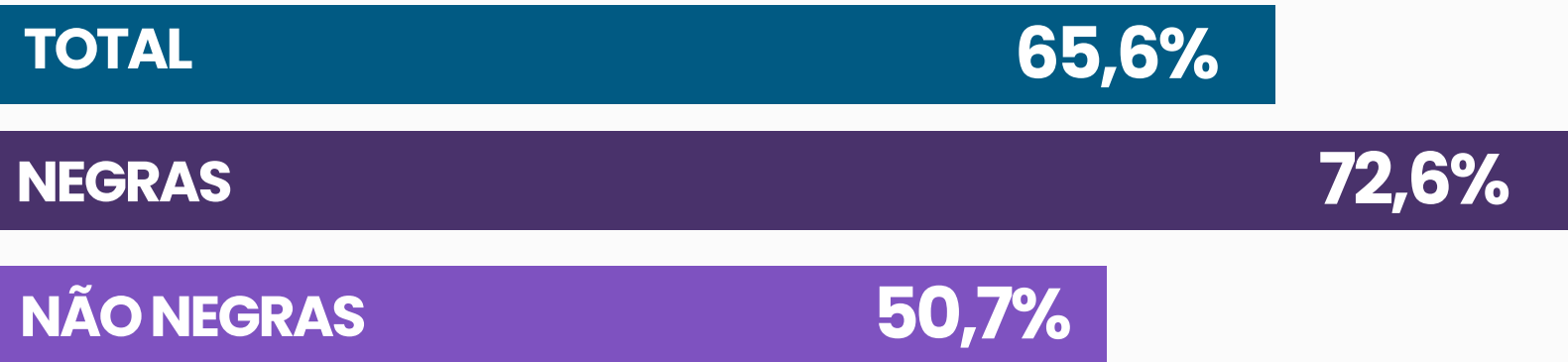
1,38 milhões
de pessoas com 60 anos ou mais

251,4 MIL na força de trabalho **1,12 MILHÕES** fora

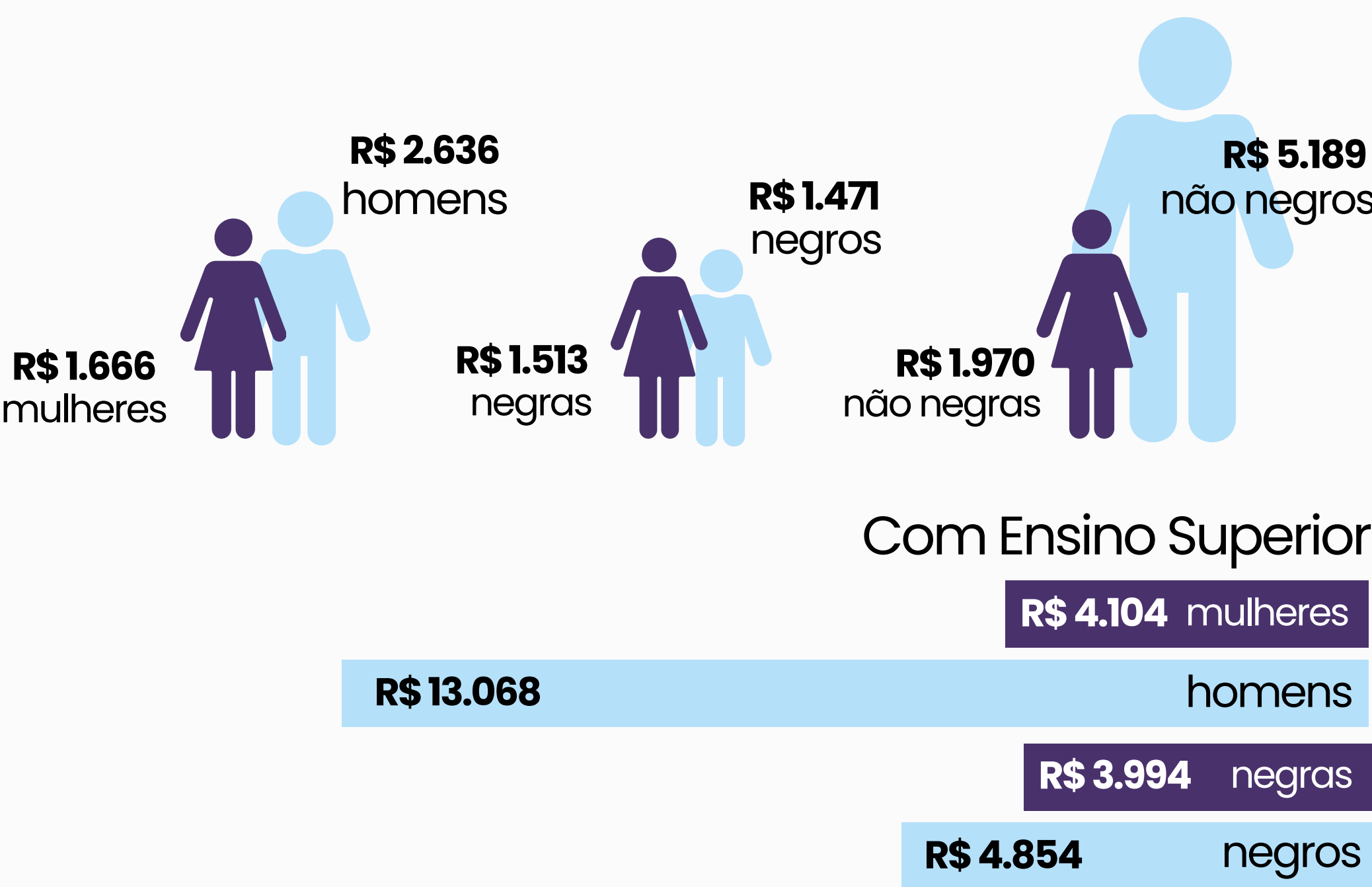


DIREITOS E PROTEÇÃO SOCIAL

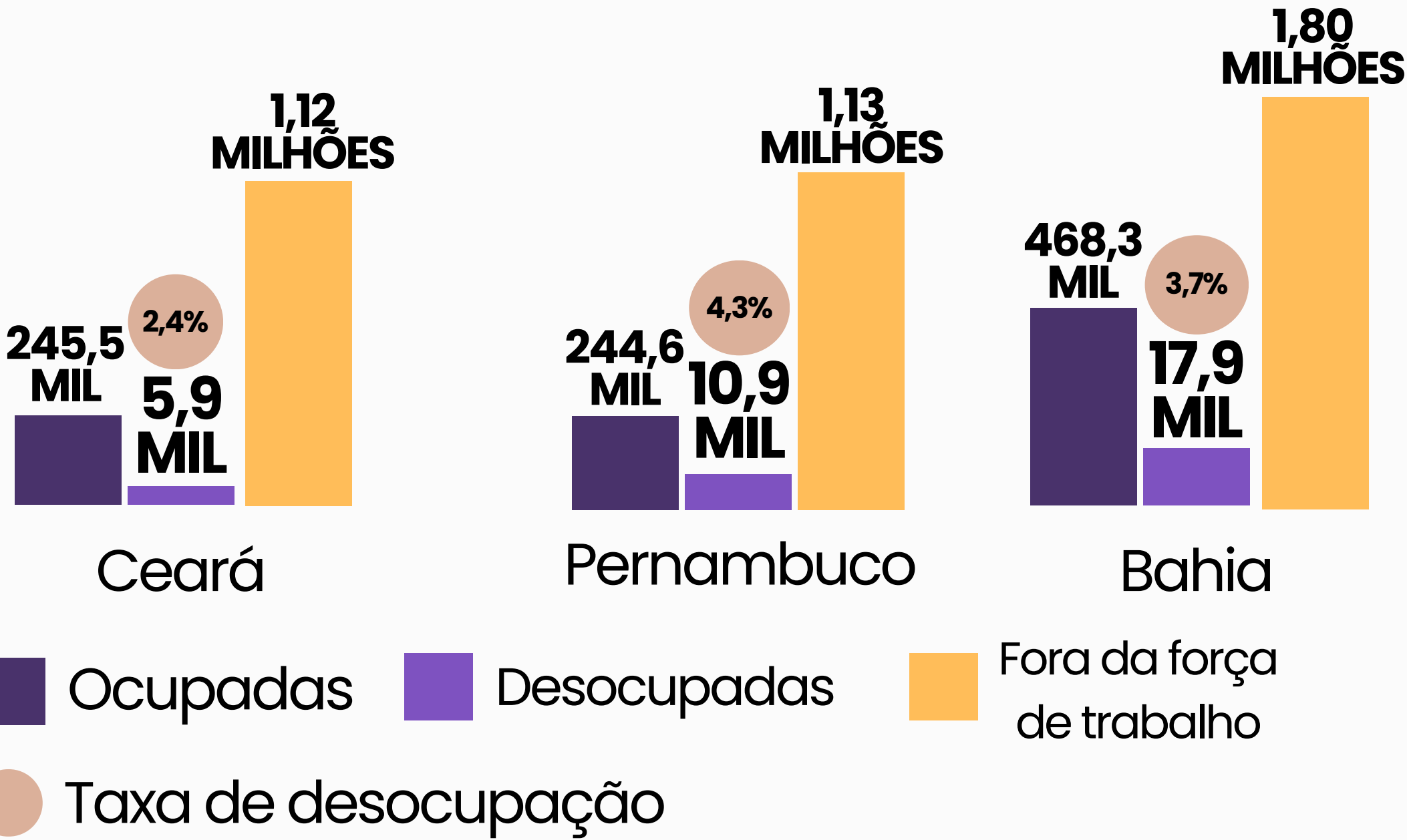
Taxa de informalidade



RENDIMENTO MÉDIO MENSAL



FORÇA DE TRABALHO 60+

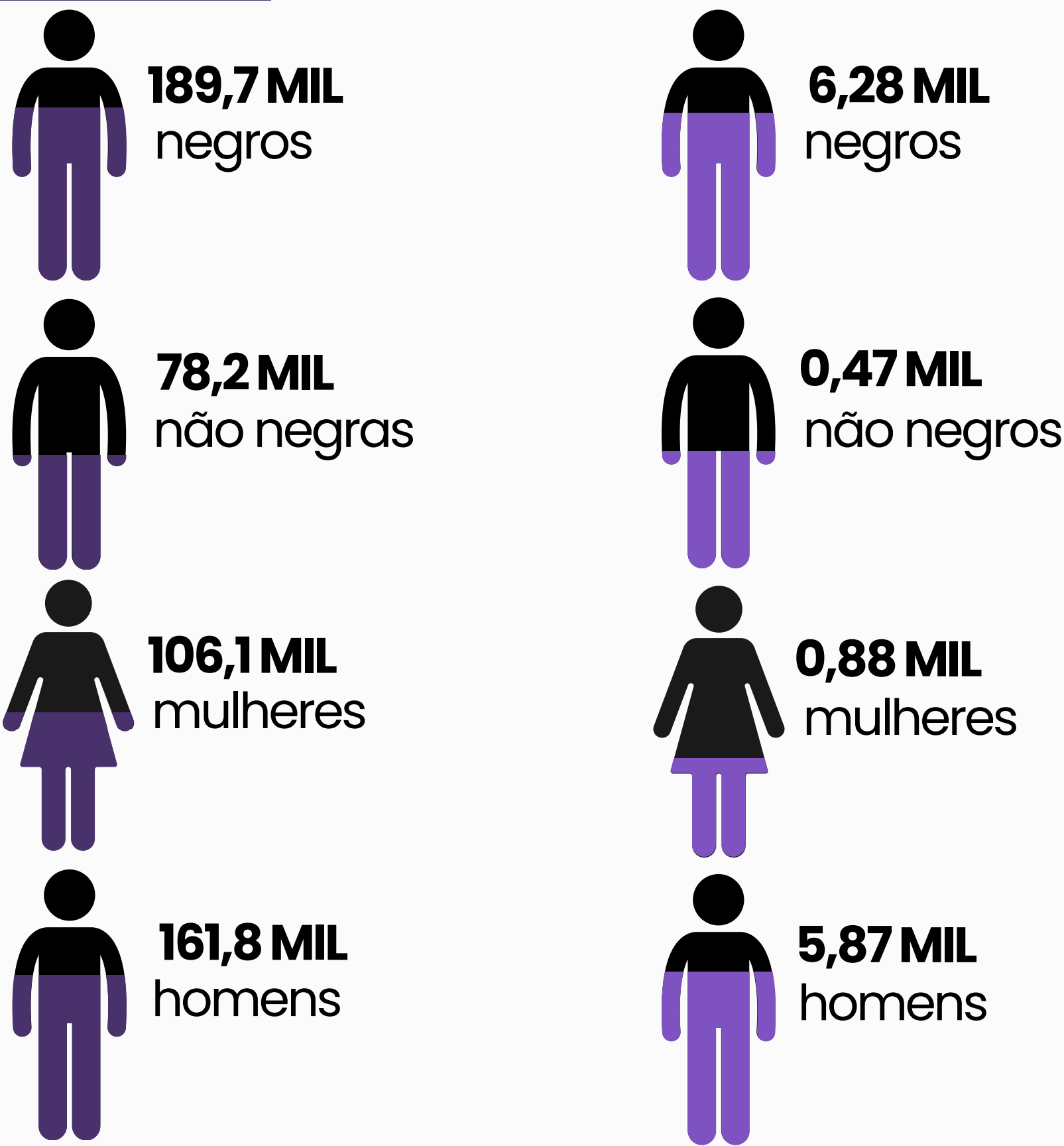
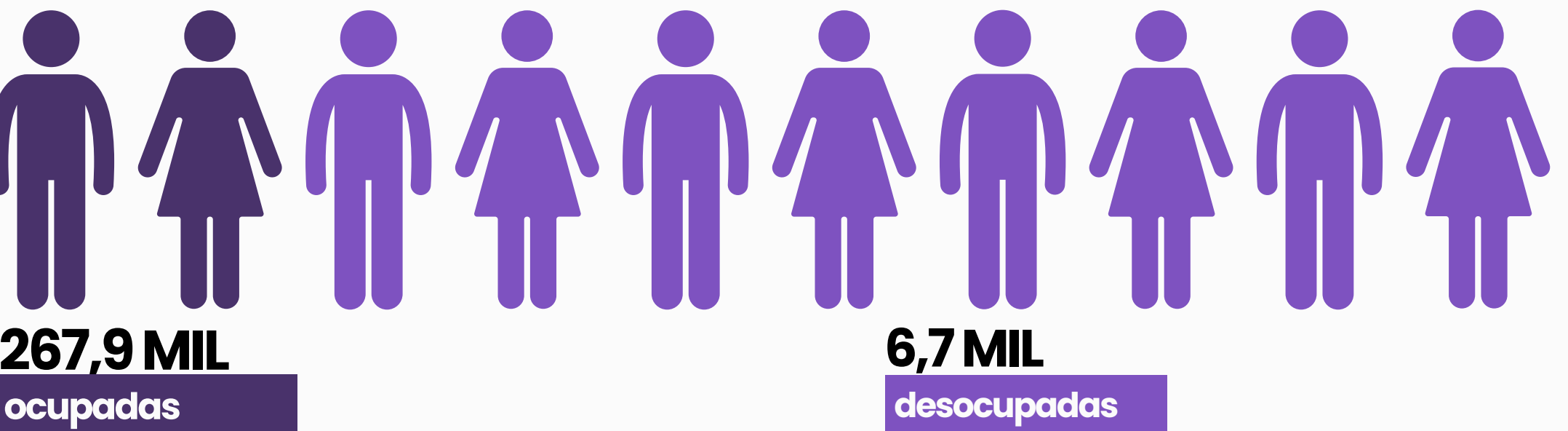


Fonte: IBGE - PNAD Contínua (microdados), Setembro 2025. Elaboração: Observatório de Políticas Públicas do Trabalho do Ceará

IDOSOS E TRABALHO

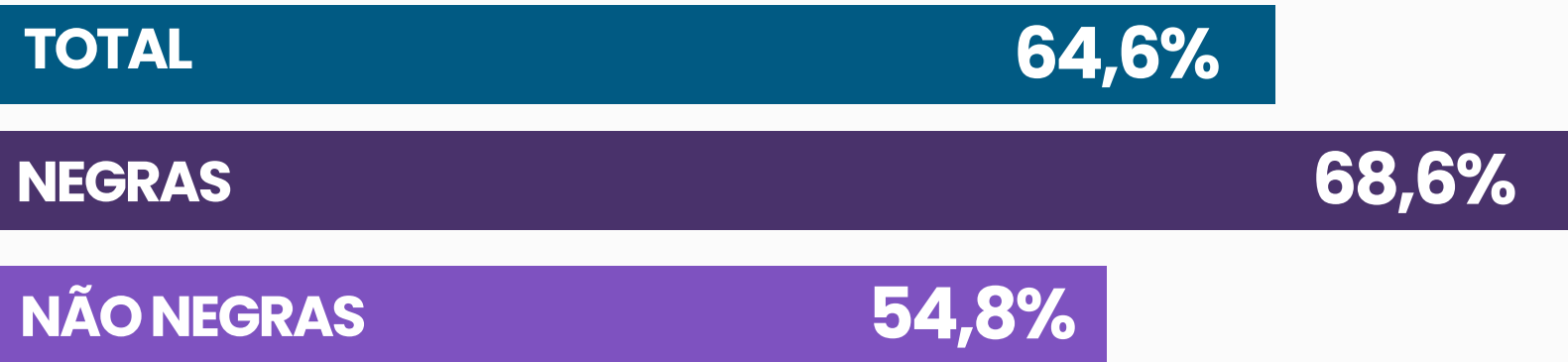
1,46 milhões
de pessoas com 60 anos ou mais

274,7 MIL na força de trabalho 1,18 MILHÕES fora

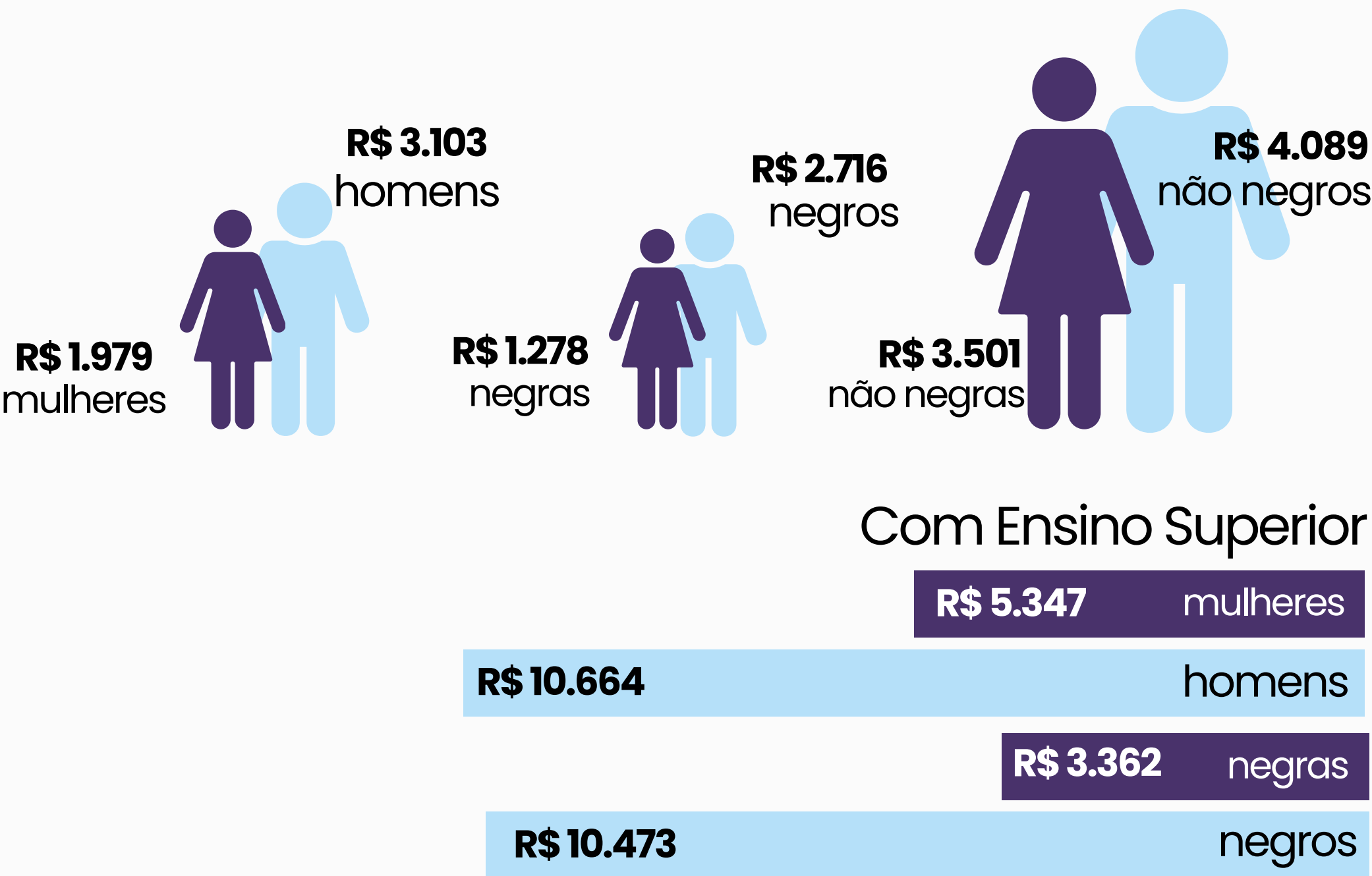


DIREITOS E PROTEÇÃO SOCIAL

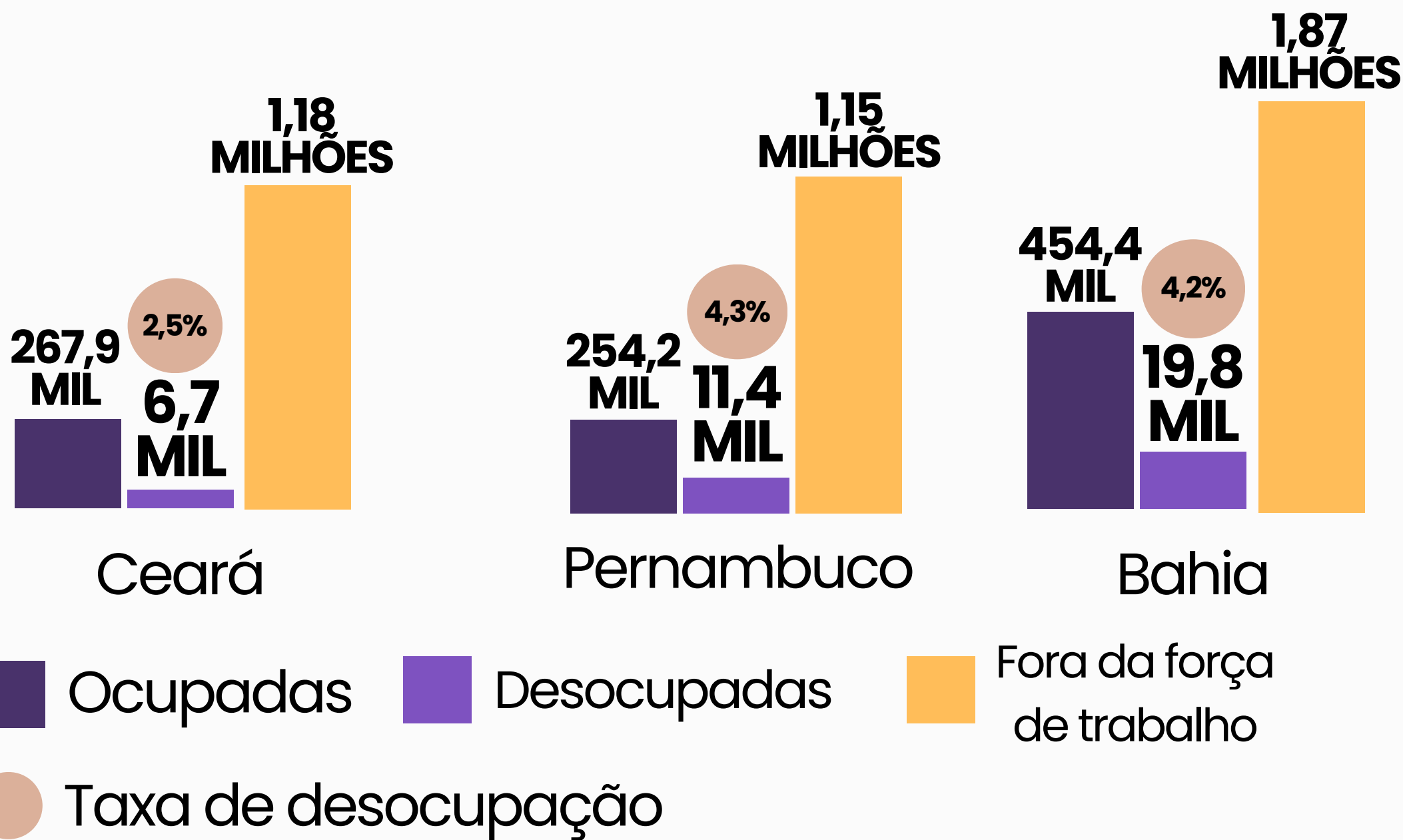
Taxa de informalidade



RENDIMENTO MÉDIO MENSAL



FORÇA DE TRABALHO 60+

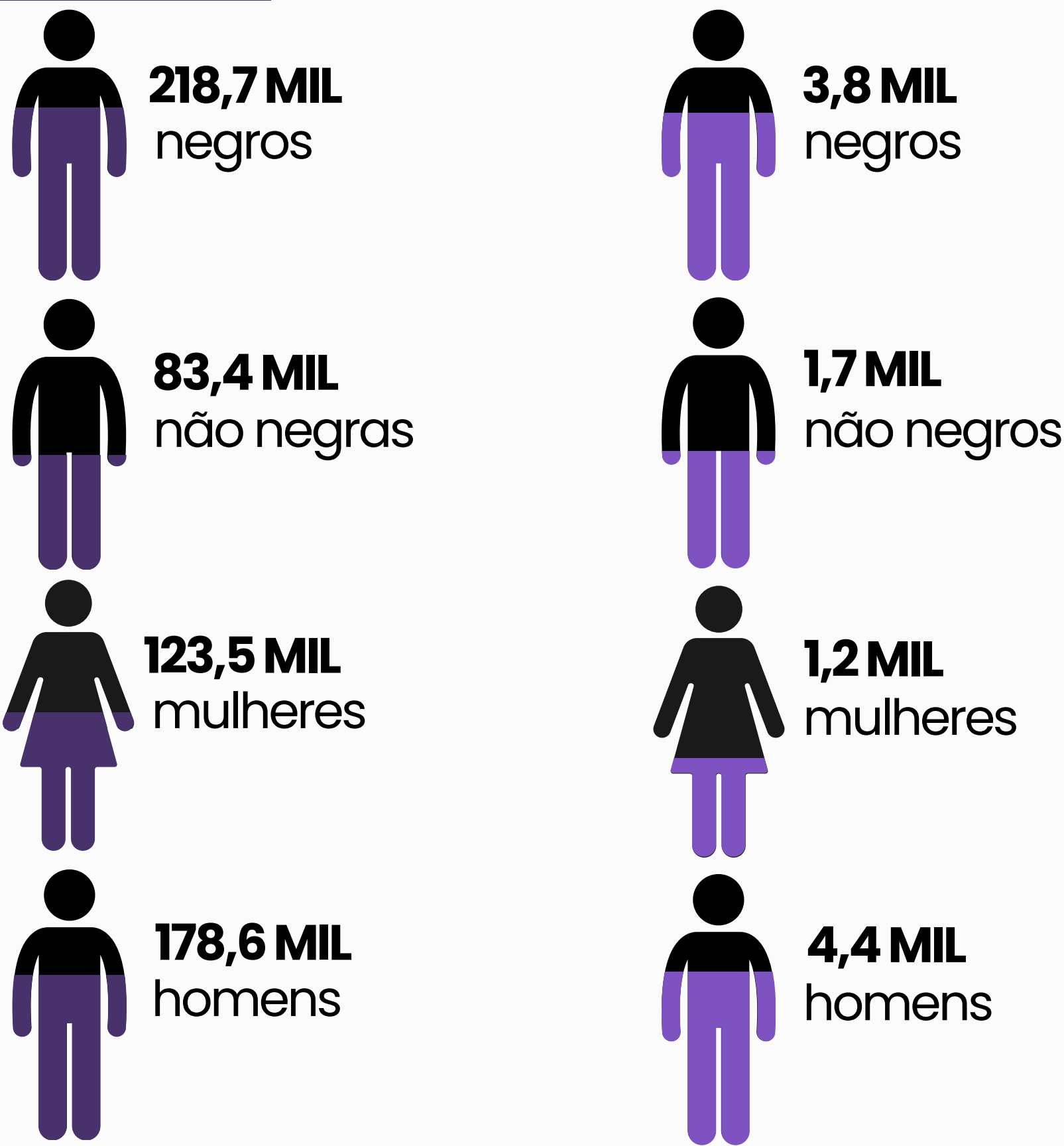


Fonte: IBGE - PNAD Contínua (microdados), Setembro 2025. Elaboração: Observatório de Políticas Públicas do Trabalho do Ceará

IDOSOS E TRABALHO

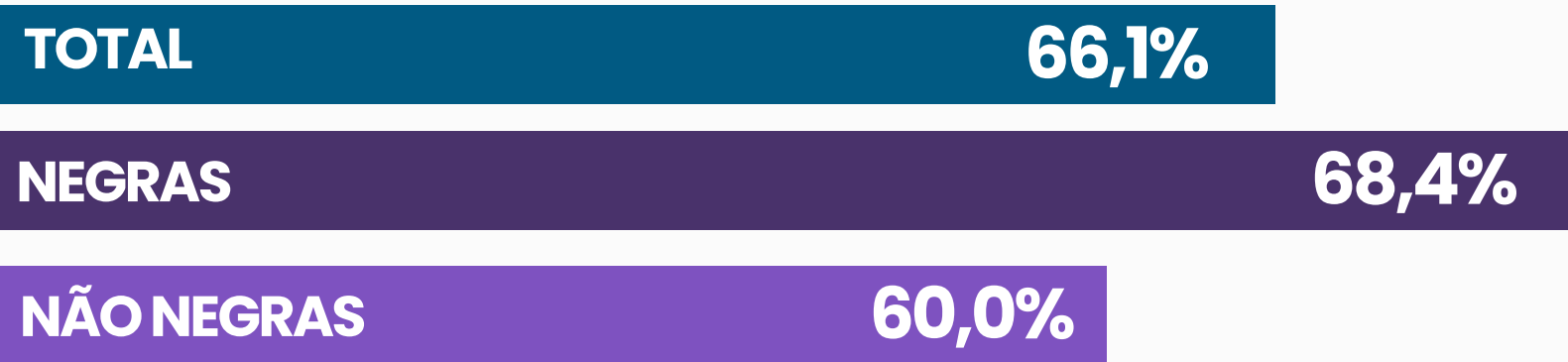
1,50 milhões
de pessoas com 60 anos ou mais

307,8 MIL na força de trabalho 1,19 MILHÕES fora

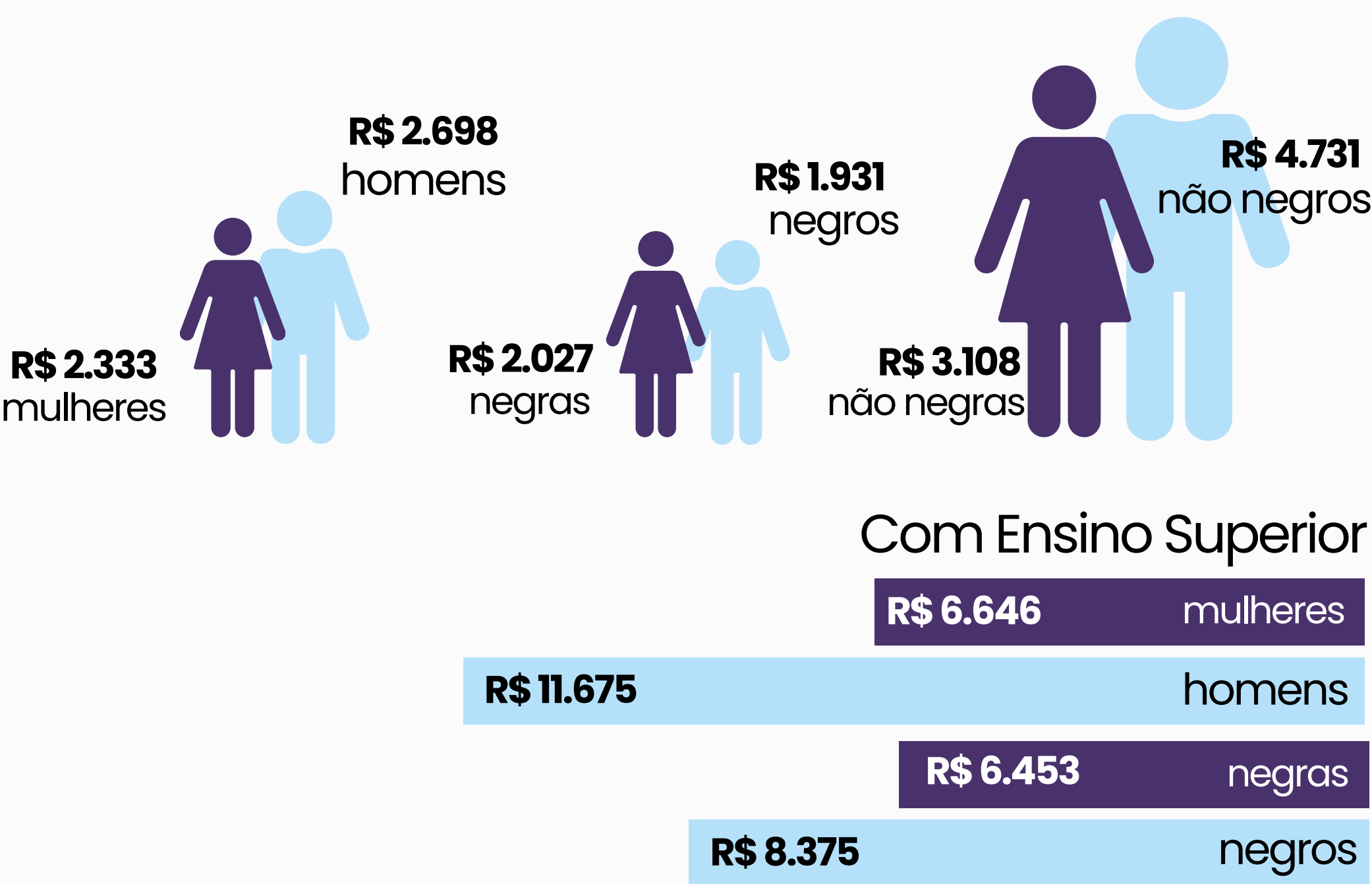


DIREITOS E PROTEÇÃO SOCIAL

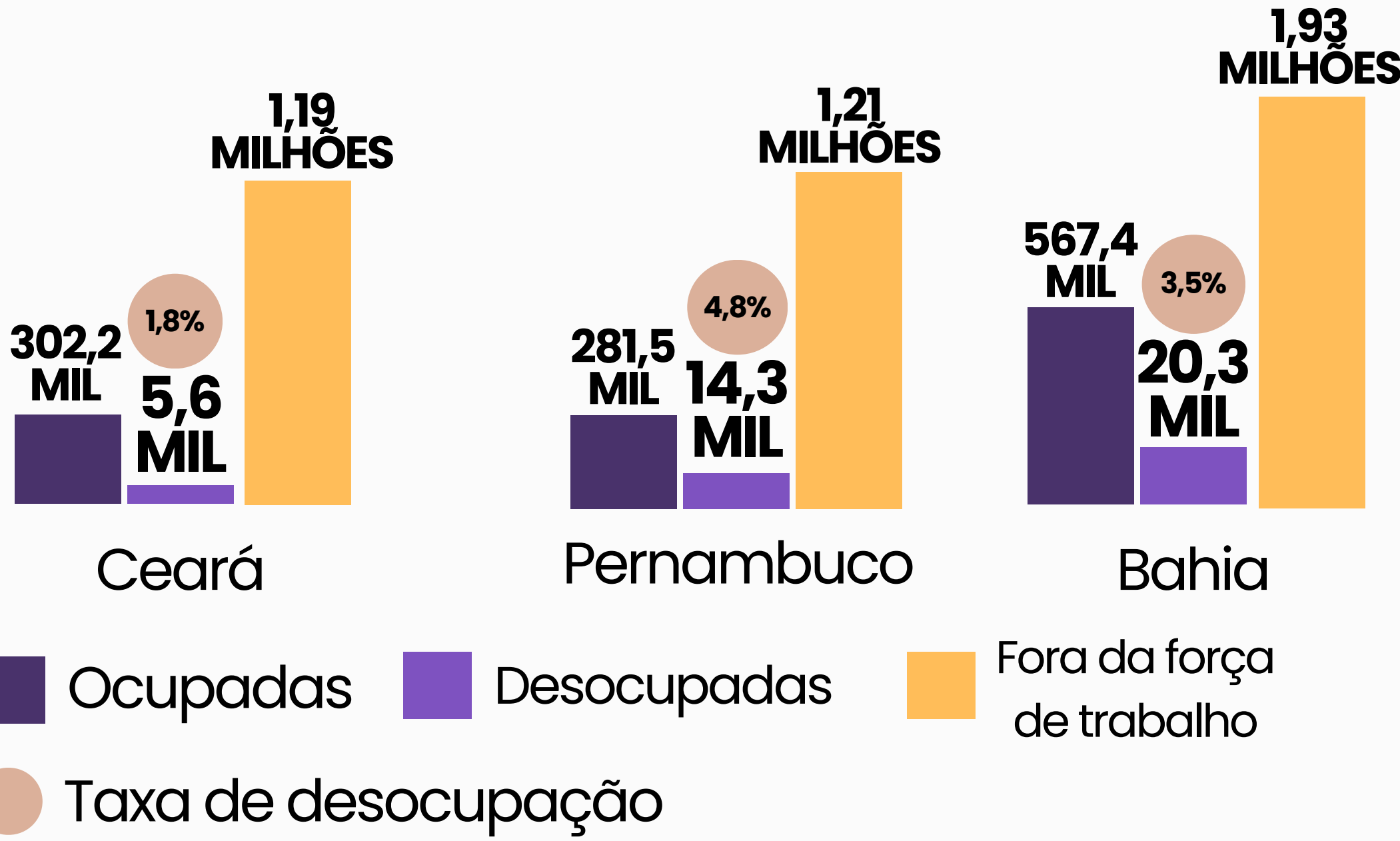
Taxa de informalidade



RENDIMENTO MÉDIO MENSAL

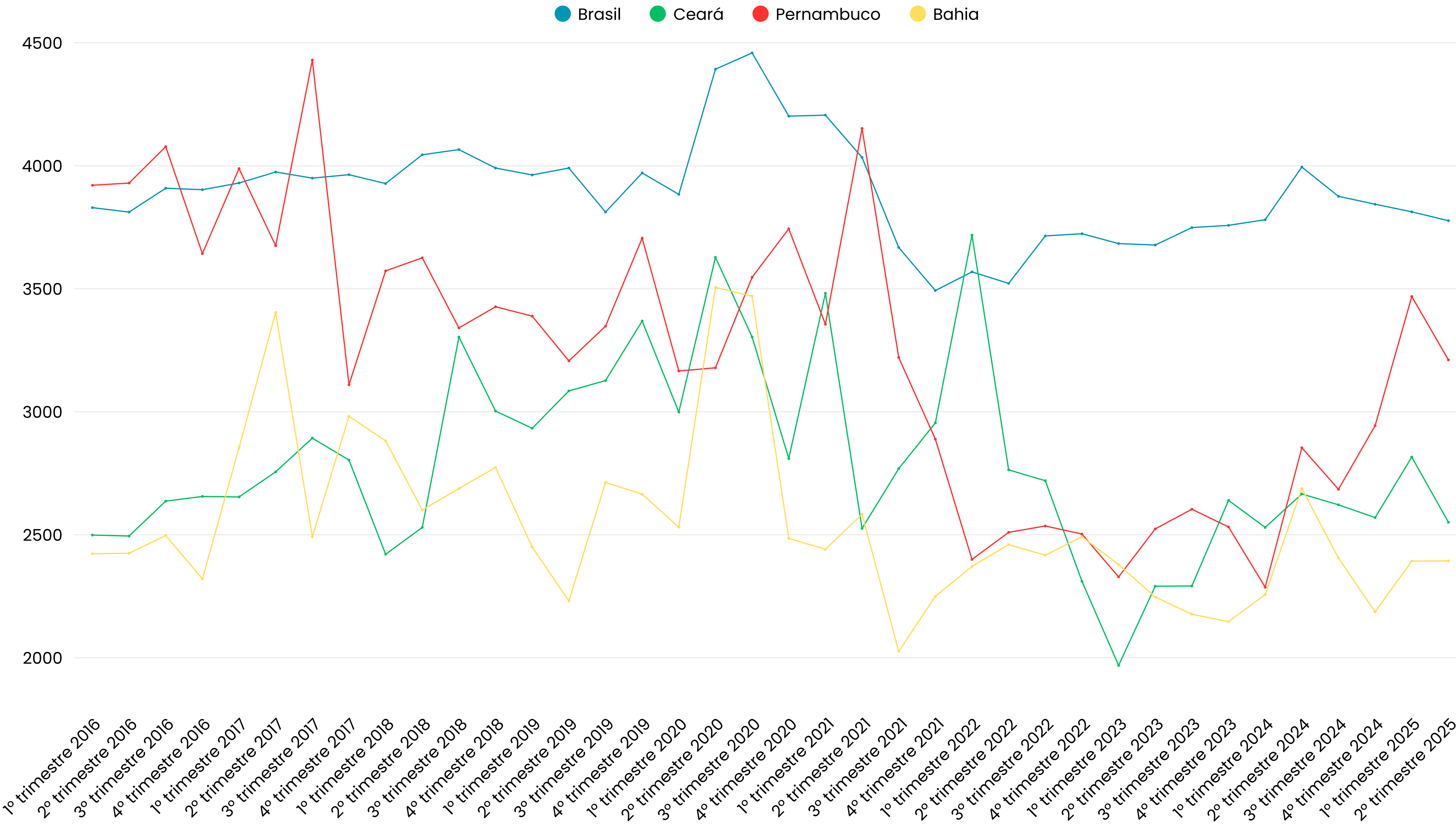


FORÇA DE TRABALHO 60+



Fonte: IBGE - PNAD Contínua (microdados), Setembro 2025. Elaboração: Observatório de Políticas Públicas do Trabalho do Ceará

Evolução do Rendimento Médio Mensal dos idosos : Brasil, Ceará, Bahia e Pernambuco (2016-2025)



Fonte: IBGE – SIDRA, Setembro 2025. Elaboração: Observatório de Políticas Públicas do Trabalho do Ceará